

REGOLE SERVIZI IGIENICO-SANITARI RULES BATHROOMS SERVICE

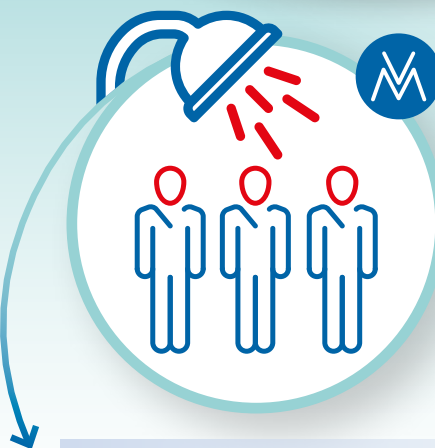
#fermiamoilvirus

#stopthevirus

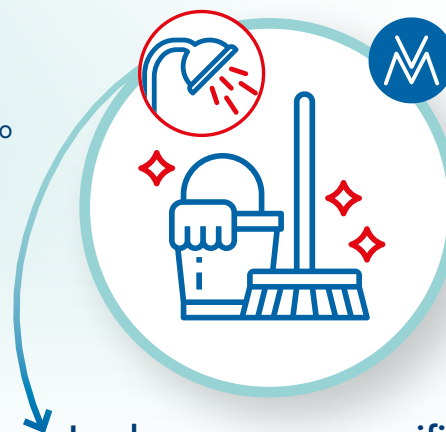

MARINA DI VARAZZE
44°21'15N 08°34'12E



L'accesso sarà consentito a **2 persone per volta** al massimo*.
Access will be allowed for a maximum of **2 people at a time**.*



L'accesso sarà consentito a **3 persone per volta** al massimo*.
Access will be allowed for a maximum of **3 people at a time**.*



Le docce saranno sanificate **dopo ogni utilizzo** e il personale addetto inviterà a utilizzare la prima disponibile.

The showers will be sanitized after each use and the staff will invite you to use the first one available.

SOPRAFLUTTO BREAKWATER DAM

BAGNI aperti h24
BATHROOMS open h24

PONTILE A

BAGNI aperti h24
DOCCE chiuse

A DECK

BATHROOMS open h24
SHOWERS closed

PONTILE B B DECK

BAGNI aperti h24
BATHROOMS open h24

PONTILE C

- MAGGIO (solo ven - sab - dom - lun)
BAGNI aperti 7:00 - 20:00
DOCCE aperti 7:00 - 10:00 | 17:00 - 20:00
- GIUGNO / LUGLIO / AGOSTO
BAGNI aperti 7:00 - 21:00
DOCCE aperti 7:00 - 10:00 | 17:00 - 21:00

C DECK

- MAY (only friday - saturday - sunday - monday)
BATHROOMS open 7:00 - 20:00
SHOWERS open 7:00 - 10:00 | 17:00 - 20:00
- JUNE / JULY / AUGUST
BATHROOMS open 7:00 - 21:00
SHOWERS open 7:00 - 10:00 | 17:00 - 21:00

* SARÀ PRESENTE PERSONALE DEDICATO.
* DEDICATED STAFF WILL BE PRESENT.

