

REGOLE D'ACCESSO AGLI UFFICI

RULES FOR ACCESS TO OFFICES

#fermiamoilvirus

#stopthevirus


MARINA DI VARAZZE
44°21'15N 08°34'12E



L'accesso è consentito al massimo a **2 persone per volta**.
*Access is allowed to a maximum of **2 people at a time**.*



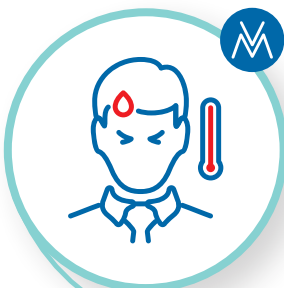
Può entrare **una sola persona** per ogni nucleo familiare.
*Access is allowed only to **one person** for each family.*



All'entrata è obbligatorio **igienizzare le mani** con l'apposito disinfettante utilizzando la colonnina con dispenser automatico.
*At the entrance, it is mandatory to **sanitize hands** with the special disinfectant solution using the column with automatic dispenser.*



È obbligatorio l'uso della **mascherina**. In ufficio sono a disposizione delle mascherine usa e getta.
*The use of the **mask** is mandatory. Disposable masks are available in the office.*



L'ingresso sarà consentito solo con **temperatura non superiore ai 37.5°**. La rilevazione sarà effettuata con Smart Temperature Control.
*Entry will be allowed only with **body temperature not exceeding 37.5°**. The detection will be carried out with Smart Temperature Control.*



Pubblico e clienti possono accedere solo all'**ufficio accoglienza situato al piano terra**.
*The public and customers have access only in the **reception office located on the ground floor**.*



Per incontri relativi alle tematiche contrattuali è necessario **firmare un appuntamento**.
*For meetings relating to contractual issues, an **appointment must be made**.*

